


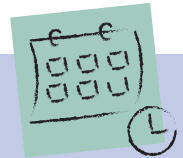
Sprachmentoring Deutsch am Arbeitsplatz

# Lernaufgabe zum Ausfüllen

<b>Thema:</b>	<b>Datum:</b>
<b>Lernziele</b>	
Ich kann...	
<b>Lernweg und Lernschritte</b>	
Was?	
Wie?	
Mit wem?	
Wann?	
<b>Nächstes Treffen</b>	
Wann?	
Wo?	
Was?	

## Sprachmentoring Deutsch am Arbeitsplatz

# Zeitplan für die Lernaufgabe



Wenn Lernaufgaben **komplex** sind, dann können Sie **zusätzlich** einen Zeitplan machen:  
Sie überlegen, welche Zwischenschritte nötig sind.

Sie können auch notieren, welche Informationen Sie brauchen und woher Sie die Infos bekommen.

Wenn Sie es schwierig finden, Ihre Ideen umzusetzen, dann können Sie auch gemeinsam nach  
Lösungen für Schwierigkeiten suchen.

Was muss ich tun?	Wann / bis wann?
<p>Welche Informationen brauche ich noch? Wie/wo finde ich die Informationen? Wen kann ich fragen?</p>	
<p>Was kann schwierig werden? Welche Lösungen gibt es?</p>	

**Sprachmentoring Deutsch am Arbeitsplatz**
**Informationen, Arbeitsblätter und Beispiele**

Informationen	
i01	Lernen mit Lernaufgaben
i02	Passende Lernaufgaben finden und planen
i03	Mentoringtreffen durchführen
i04	Übersicht der Themen, Dokumentation und Lerntagebuch
i05	Über die Arbeit sprechen
i06	Berufliche Situationen im Rollenspiel üben
i07	Korrigieren
i08	Fachwortschatz aufbauen
i09	Texte in Fachsprache verstehen
i10	Das Sprachmentoring abschließen
Abeitsblätter	
a01	Lernaufgabe zum Ausfüllen
a04	Planung und Dokumentation
a08	Wortigel und Mindmap
a10	Das Abschlussgespräch vorbereiten
a12	Checkliste „Spreche ich verständlich?“
Beispiele	
b1.0	Lernaufgabe: Beschreibung der Beispiele
b1.1	Lernaufgabe „Nachfragen, wenn ich nicht verstehe“
b1.2	Lernaufgabe „Die Antworten von Patient*innen verstehen“
b1.3	Lernaufgabe „Ablage erklären“
b1.4	Lernaufgabe „Krankmeldung per Telefon“
b1.5	Lernaufgabe „Telefonische Auftragsklärung“
b1.6	Lernaufgabe „Einfache Sätze sprechen“
b1.11	Fachwortschatz aufbauen
b1.13	Texte in Fachsprache verstehen
b1.14	Das Sprachmentoring abschließen
b1.15	Arbeitsbesprechung sprachsensibel gestalten
b1.16	Unterweisung Arbeitssicherheit

Das Förderprogramm „Integration durch Qualifizierung (IQ)“ wird durch das Bundesministerium für Arbeit und Soziales und den Europäischen Sozialfonds gefördert.