

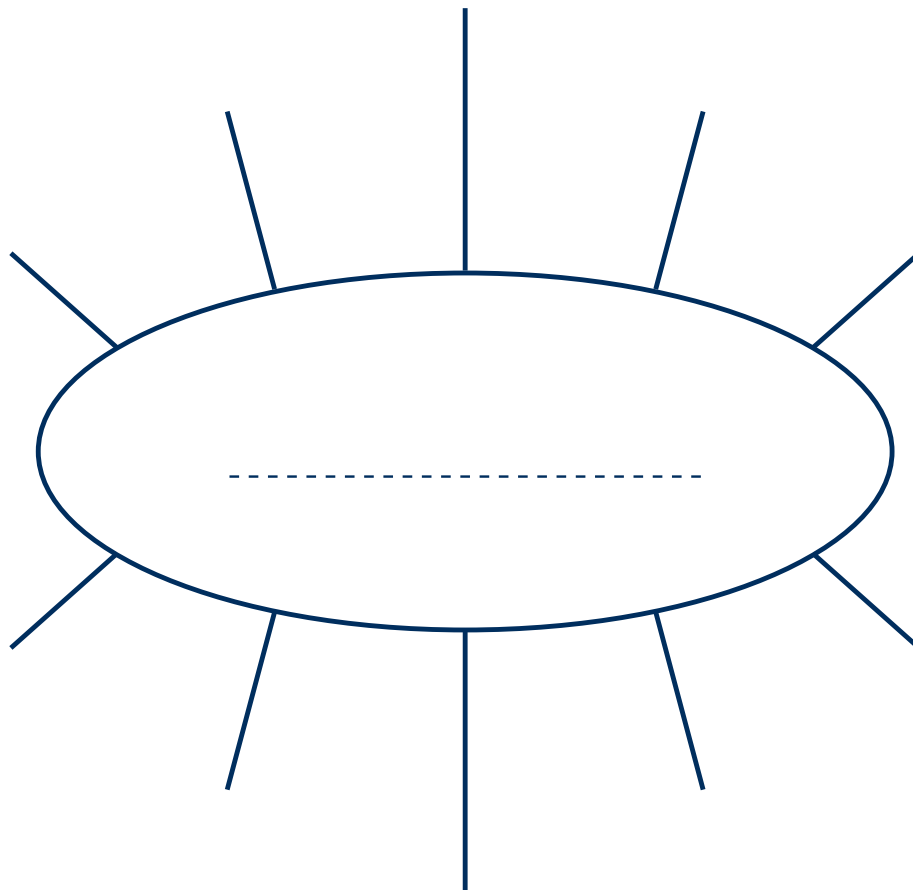
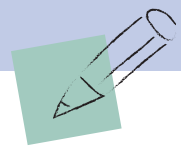
## Sprachmentoring Deutsch am Arbeitsplatz

# Fachwortschatz aufbauen

### Wortigel

So geht's: Schreiben Sie das Thema in die Mitte.

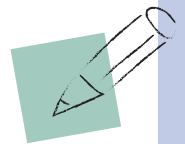
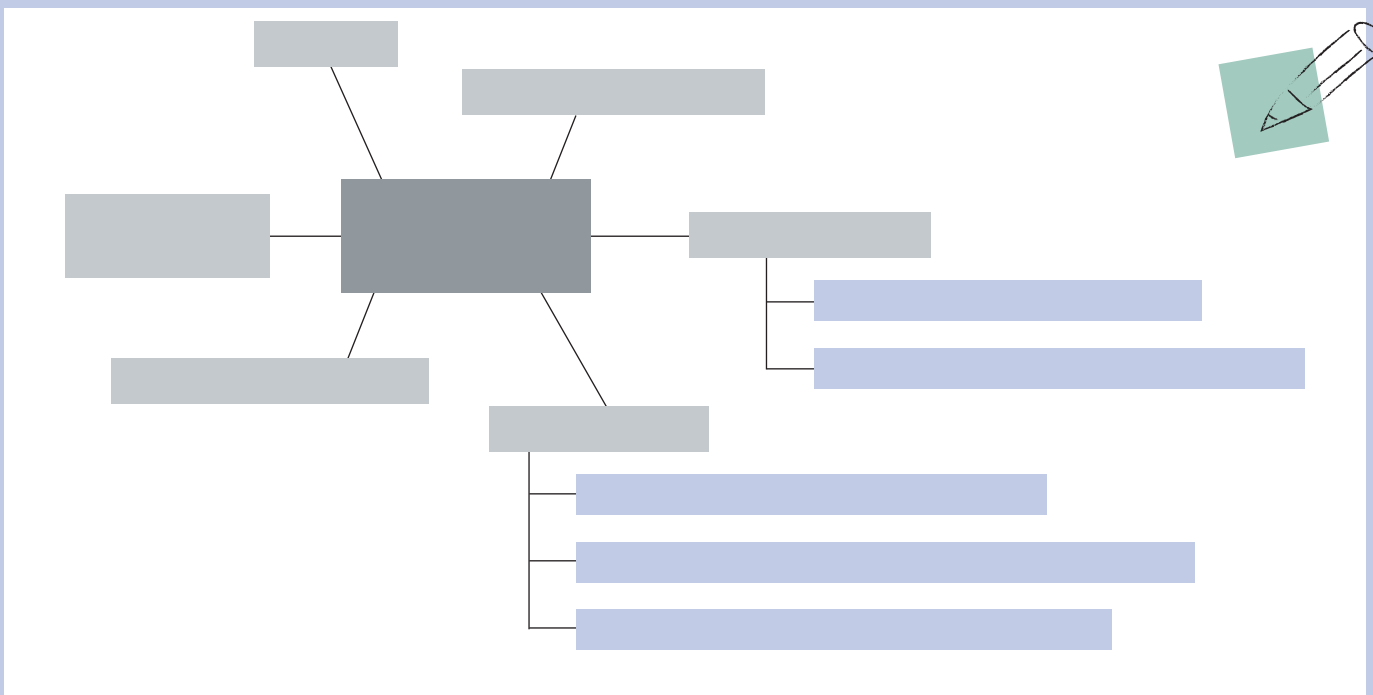
Schreiben Sie 7 - 12 Wörter, die Sie zum Thema lernen oder wiederholen wollen, an die Linien.



## Sprachmentoring Deutsch am Arbeitsplatz Fachwortschatz aufbauen

### So geht's:

Nehmen Sie ein großes Blatt Papier (oder schreiben Sie in kleiner Schrift). Schreiben Sie das Thema in die Mitte. Zeichnen Sie ein paar Linien nach außen. Schreiben Sie an die Linien, was zum Thema dazu gehört. Fangen Sie dann mit einem Unterthema an und schreiben Sie auf, was Ihnen dazu einfällt. Die Mindmap kann sich je nach Thema auch noch weiter verzweigen.



### Mindmaps

Mindmaps bilden komplexe Themen ab. Sie haben mehr als eine Ebene. Sie verzweigen sich in Unterthemen.

## Sprachmentoring Deutsch am Arbeitsplatz

## Informationen, Arbeitsblätter und Beispiele

Informationen	
i01	Lernen mit Lernaufgaben
i02	Passende Lernaufgaben finden und planen
i03	Mentoringtreffen durchführen
i04	Übersicht der Themen, Dokumentation und Lerntagebuch
i05	Über die Arbeit sprechen
i06	Berufliche Situationen im Rollenspiel üben
i07	Korrigieren
i08	Fachwortschatz aufbauen
i09	Texte in Fachsprache verstehen
i10	Das Sprachmentoring abschließen
Abeitsblätter	
a01	Lernaufgabe zum Ausfüllen
a04	Planung und Dokumentation
a08	<b>Wortigel und Mindmap</b>
a10	Das Abschlussgespräch vorbereiten
a12	Checkliste „Spreche ich verständlich?“
Beispiele	
b1.0	Lernaufgabe: Beschreibung der Beispiele
b1.1	Lernaufgabe „Nachfragen, wenn ich nicht verstehe“
b1.2	Lernaufgabe „Die Antworten von Patient*innen verstehen“
b1.3	Lernaufgabe „Ablage erklären“
b1.4	Lernaufgabe „Krankmeldung per Telefon“
b1.5	Lernaufgabe „Telefonische Auftragsklärung“
b1.6	Lernaufgabe „Einfache Sätze sprechen“
b1.11	Fachwortschatz aufbauen
b1.13	Texte in Fachsprache verstehen
b1.14	Das Sprachmentoring abschließen
b1.15	Arbeitsbesprechung sprachsensibel gestalten
b1.16	Unterweisung Arbeitssicherheit

Das Förderprogramm „Integration durch Qualifizierung (IQ)“ wird durch das Bundesministerium für Arbeit und Soziales und den Europäischen Sozialfonds gefördert.